



**KELLER**

## SEVİYE TRANSMİTTERLERİ İÇİN HIZLI KILAVUZ

### SERİ

26C, 26Y, 27Y  
26X, 26Xi, 27X, 36KyX, 36XS  
36XW, 36XiW, 36XiW-CTD  
46X

ve diğer çeşitli özel seriler



## İLETİŞİM

KELLER  
Druckmesstechnik AG  
St. Gallerstrasse 119  
CH-8404 Winterthur  
Tel. +41 52 235 25 25  
info@keller-druck.com

Zeta Enerji Elektrik Makina  
İnşaat San. ve Tic. Ltd. Şti.  
Suadiye / Kadıköy / İstanbul  
Tel. +90 212 210 9750  
zetasatis@zetaenerji.com

## SORUMLULUK REDDİ

KELLER, cihazın yanlış kullanımı, hasar görmesi veya değiştirilmesi ve bu kılavuzun dikkate alınmaması durumunda hiçbir sorumluluk kabul etmez.

## KULLANIM AMACI

Seviye transmitterleri, hidrostatik basıncı standart elektrik sinyaline dönüştürmek için kullanılır.

• Cihazın ilgili uygulamanız için uygun olduğundan emin olun. Herhangi bir konuda emin değilseniz lütfen doğrudan satış temsilcinizle iletişime geçin.

• Ürün kataloğunda listelenen teknik özellikler, başka bir anlaşma yapılmadığı sürece bağlayıcıdır.

## ÜRÜN TANIMI

<b>KELLER</b>	<b>SWISS MADE</b>		
Type	PR-26Y	WH:	n.c.
Range	0...10 mH2O	RD:	OUT/GND
Output	4...20 mA	BK:	+Vs
Supply	8...32 VDC	P/N	222625.0001
			15/22

### Etiket Örneği

Ürün üzerindeki etiket ürünün teknik özelliklerini tanımlamaya yarar. Lazer kazıma veya yapışkan etiket tipik olarak aşağıdaki ayrıntıları içerir:

Ürün sipariş kodu  
Ürün serisi  
Ölçüm aralığı  
Çıkış sinyali  
Besleme  
Elektriksel bağlantılar  
Üretim tarihi

Seri numarasına sahip ürünlerde seri numarası metal gövde üzerinde gösterilir.

## MONTAJ

- TEHLİKE** : Seviye transmitteri, basınç ve enerji olmadan montaj edilmelidir.
- UYARI**: Oksijen uygulamaları için sadece bu amaca yönelik ve buna göre işaretlenmiş basınç transmitterleri kullanılabilir.
- UYARI**: Cihaz tehlikeli alanlarda kullanılmamalıdır.

✓ Diyaframa ve dişe zarar gelmemesi için ürünü ambalajından hızlı bir şekilde çıkarmayın.

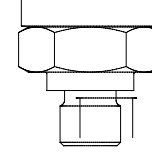
✓ Seviye transmitterleri standart olarak montaj aksesuarları olmadan teslim edilir.

✓ Kablo bağlantılarında aşırı çekme yüklerinden kaçının.

✓ Uç kapağın deliklerinin temiz olduğundan ve yabancı maddelerden arındırıldığından emin olun.

## DİŞLİ SEVİYE TRANSMİTTERİ MONTAJI

Bağlantı Örneği



- ✓ Montaj için uygun aletler kullanın.
- ✓ Seviye transmitterinin sızdırmazlığının doğru yapıldığından emin olun.
- ✓ Seviye transmitterini uygun miktarda sıkın.
- ✓ Kurulum sırasında seviye transmitterinin aşırı yükte maruz kalmadığından emin olun.

## ELEKTRİKSEL BAĞLANTI

- ✓ Cihazı, etiketteki elektrik bağlantılarına veya teknik özelliklere göre bağlayın.
- ✓ Kablonun bükülmesini önleyin.
- ✓ Kablo bükülme yarıçapları aşağıdaki gibi olmalıdır.

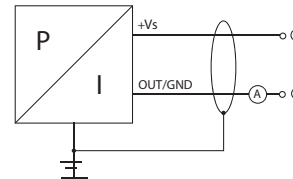
Kapileri olmayan kablolar için:  
Sabit kurulumda en az kablo çapının 6 katı.  
Hareketli sistemlerde en az kablo çapının 12 katı.

Kapileri olan kablolar için en az kablo çapının 15 katı olmalıdır.

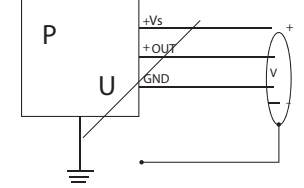
- ✓ Cihazın, kablo blendajı yoluyla yeterli şekilde topraklandığından emin olun.
- ✓ Ölçüm ve bağlantı noktaları arasındaki potansiyel farklardan kaçının. Bu ürünün zarar görmesine neden olabilir.
- ✓ Kapileri tüplü ürünler için kuru ve yeterli havalandırma olduğundan emin olun.
- ✓ Kablonun güvenli bir şekilde monte edildiğinden emin olun. 50 metreden daha uzun kablolarda mutlaka ilave kablo tutucu kullanın.

## BAĞLANTI DİYAGRAMLARI

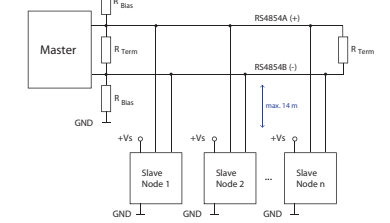
2-telli / 4...20 mA



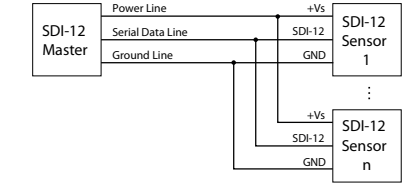
3-telli / 0...10 V / 0,5...4,5 V / vs .



RS485



SDI-12



Seriden seriye değişiklik gösterebilir. Ek bilgi için lütfen ilgili iletişim protokolüne bakın.

## DEVREYE ALMA

**UYARI**: Cihazı ilk kez çalıştırmadan önce, cihazın doğru kurulum kurulmadığını kontrol ediniz.

**UYARI**: Cihaz, yalnızca çalışma talimatlarını okuyup anlamış kalifiye personel tarafından çalıştırılabilir.

**UYARI**: Cihaz sadece belirtilen özellikler dahilinde çalıştırılabilir. Teknik ürün kataloğuna veya üzerinde anlaşmaya varılan spesifikasyonlara bakın.

